

## Frühlings-Look

Das frühlingsfrische marie w.-Make-up

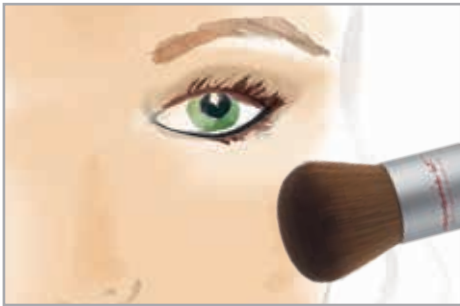


### Taufrische Frühlings-Gefühle

Rosé ist das kleine Rot und verbindet die ausgleichende Reinheit von Weiß mit der Energie und Leidenschaft von Rot. Die Farbpsychologen nutzen Rosé um positive Gefühle zu erzeugen und Spannungen auszugleichen. Der Volksmund bringt es seit jeher auf den Punkt: Die rosarote Brille!  
marie w. nutzt die positive, sanfte Kraft von Rosé für ein taufrisches Frühlings-Make-up. Es lässt den Winter-Teint wieder strahlen und macht einfach gute Laune.



So einfach geht's: Tragen Sie zunächst Ihr marie w. Make up auf.



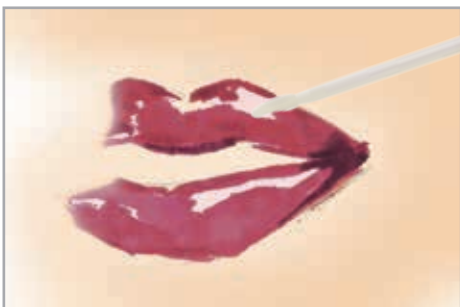
**1.** Jetzt ein wenig **Rouge TauFrisch** mit Allroundpinsel auf die Wangen geben.

Verblenden Sie es sanft zu den Schläfen hin. Stäuben Sie auch einen Hauch davon auf die beweglichen Augenlider.

**2.** Betonen Sie anschließend Ihre Wimpern mit Ihrer marie w. Wimperntusche (wahlweise in RabenSchwarz oder UmbraBraun).



**3.** Tragen Sie nun den **Lippenstift Rosé 2-3** auf und klopfen ihn mit einem Finger mit leichtem Druck ein.



**4.** Für einen glamourösen Abschluss mit Glanz geben Sie einige Tupfer **marie w. Gloss Serum 03 Frisch** auf Ihre Lippen.



**Fertig ist Ihr taufrisches, Gute-Laune Frühlings-Make-up.**

